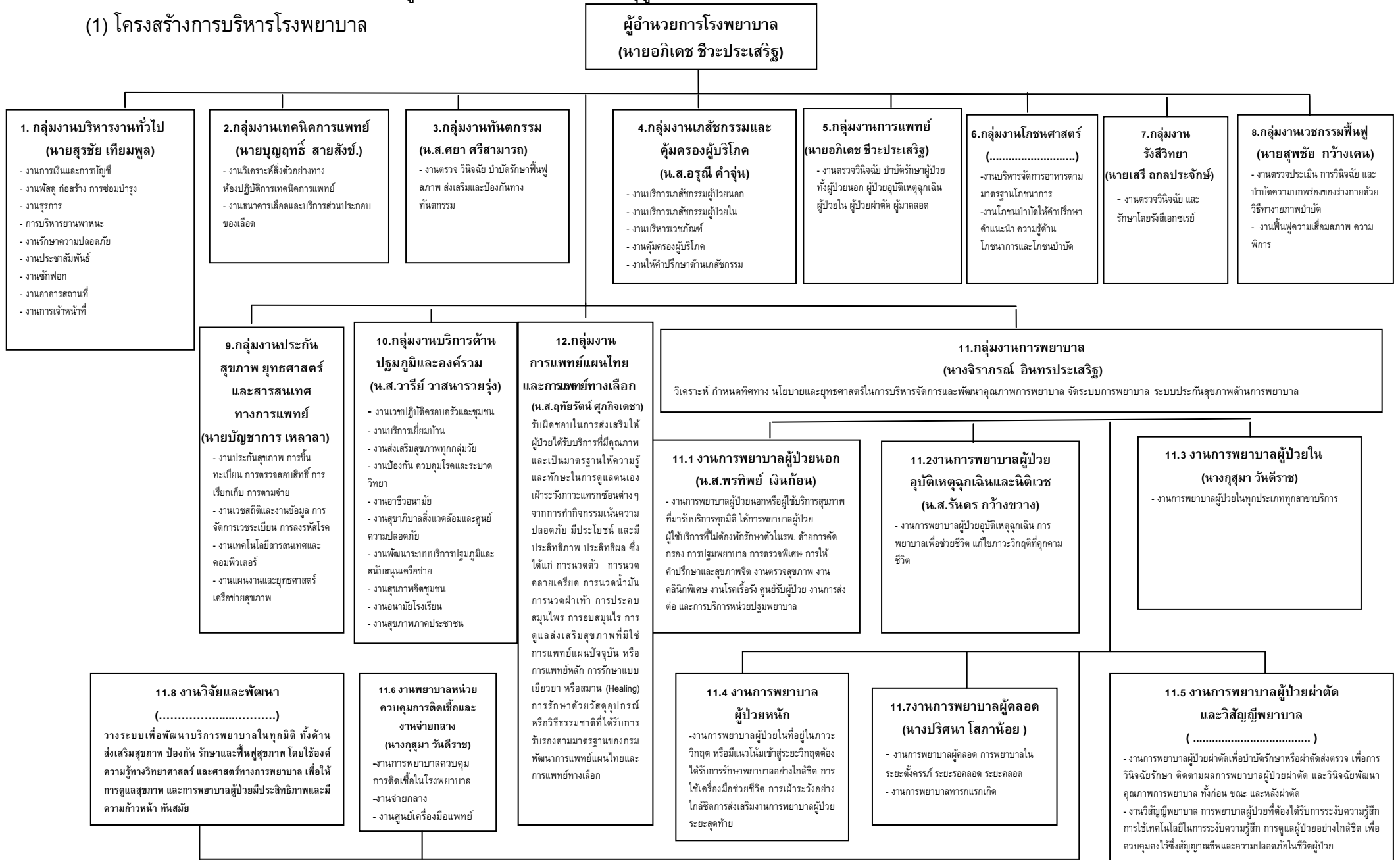


โครงสร้างองค์กร

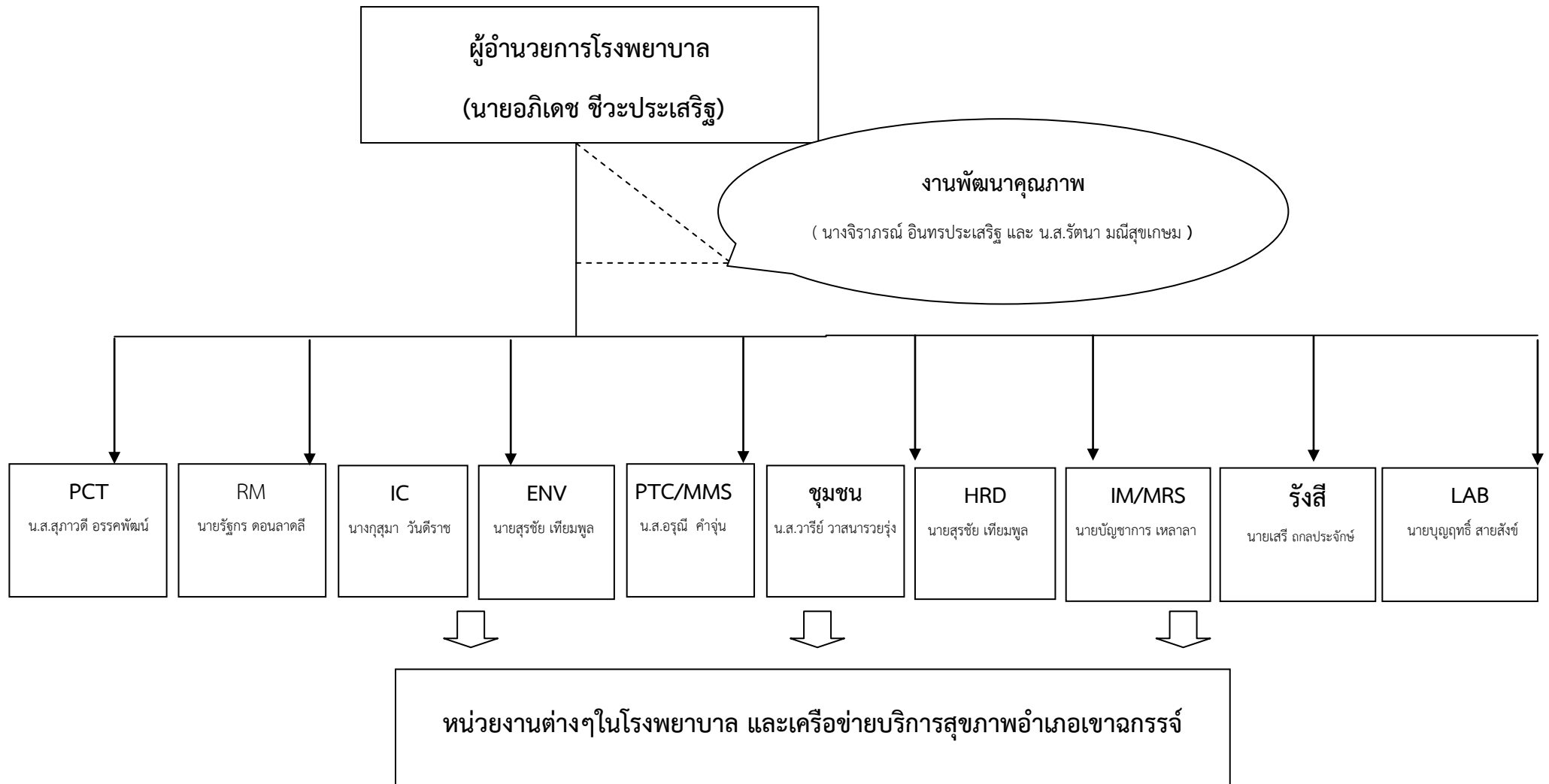
โรงพยาบาลเขาดกรรจ์ อ.เขาดกรรจ์ จ.สระแก้ว

1.3 โครงสร้างองค์กร (นำเสนอด้วยแผนภูมิตามความเหมาะสมและระบุผู้รับผิดชอบ)

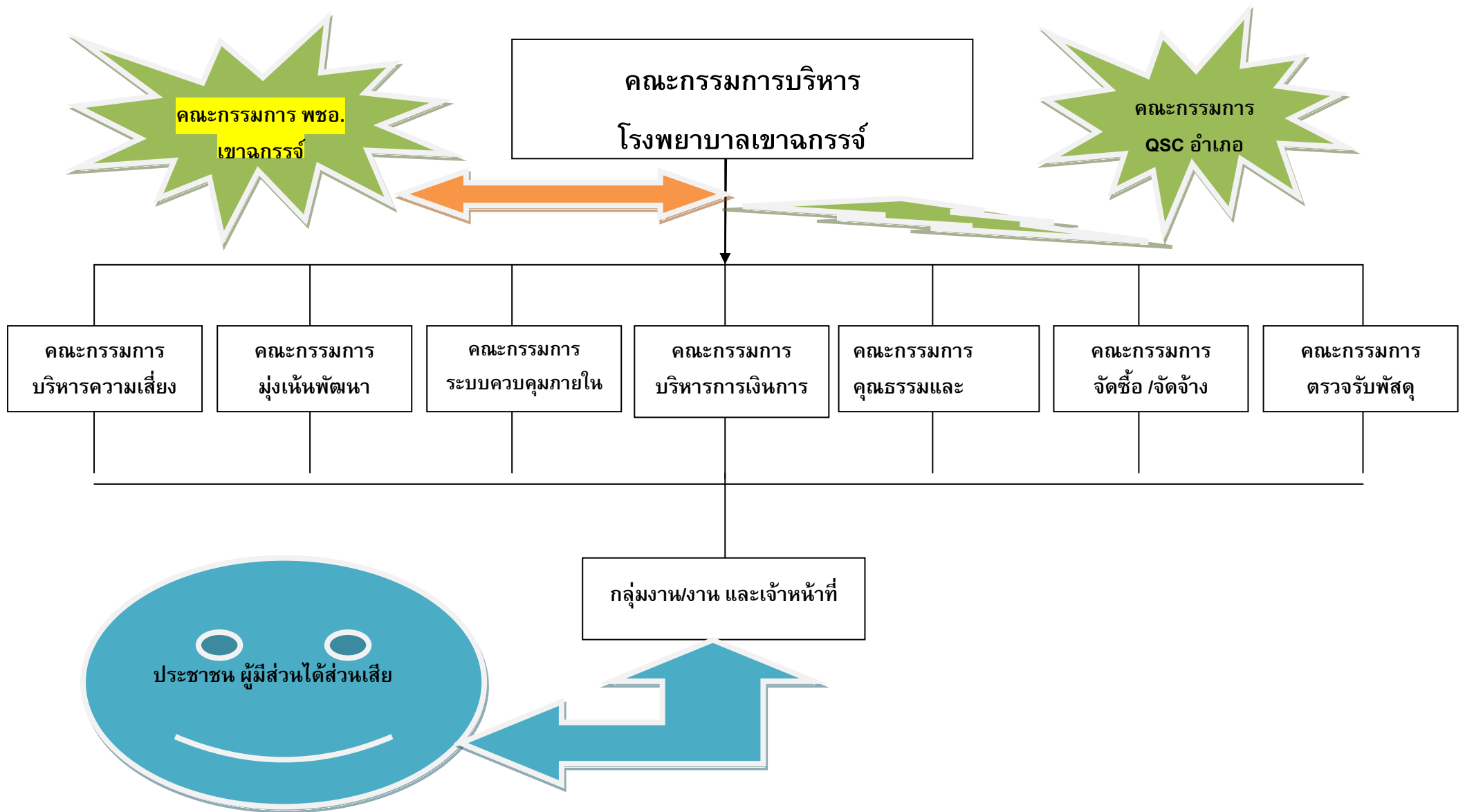
(1) โครงสร้างการบริหารโรงพยาบาล



(2) โครงสร้างความรับผิดชอบและการประสานงานในระบบคุณภาพ/สร้างเสริมสุขภาพ



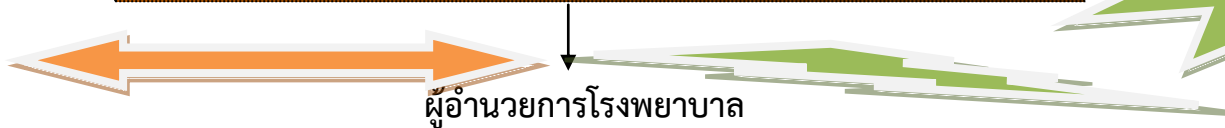
(3) โครงสร้างระบบกำกับดูแลกิจการ / ธรรมาภิบาล



(3) โครงสร้างระบบกำกับดูแลกิจการ / ธรรมาภิบาล(สายการบังคับบัญชา)

ภายใต้การควบคุมกำกับ สำนักงานสาธารณสุขจังหวัดสระแก้ว

คณะกรรมการศูนย์หลักประกันสุขภาพ
และการบริหารจัดการความขัดแย้งในหน่วยบริการ
โรงพยาบาลเขาฉกรรจ์



กลุ่มงาน/งาน และเจ้าหน้าที่



1.4 แผนที่แสดงที่ตั้งองค์กร

แผนที่แสดงที่ตั้งสถานบริการสาธารณสุขและแบ่งเขตพื้นที่การดำเนินงาน

